

2017

アクセス

---

春季授業

---

3月27日(月)～4月5日(水)

4年生の学習内容とねらい



# 4年生の春季授業～国語科

## ◎春季授業内容

第一回	場面と人物 部首・かなづかい・かかりうけ
第二回	場面と心情 慣用句・ことわざ①
第三回	場面と情景 慣用句・ことわざ②

## 学習のねらい

春季授業での取り組みのねらいは、二つあります。

- (一つめ) **読解**物語を読んで、場面や人物の気持ちをしっかりおさえる。  
ストーリーを客観的に読むことの基本を学んでいきます。
- (二つめ) **語句・漢字**国語辞典や漢字辞典に親しむ。  
調べることと憶えることを関連づけます。

## 授業の進め方、授業への取り組み方

授業では、文章の「読み取り」を中心に進めていきます。場面分けをしたり、文章における押さえるべきところに線を引いたりする作業を通して、文章への向き合い方を学びます。また、テキストには「漢字問題」「語句問題」がありますが、これら「憶えるもの」は家庭学習での取り組みになります。

## 家庭学習の取り組み方

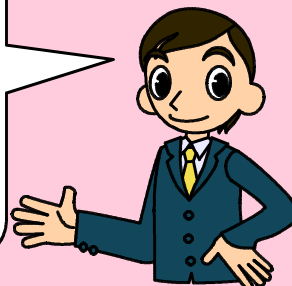
- ①授業で学んだ文章を、声を出して読むこと。
  - ②先生に指定された問題を解くこと。
  - ③語句問題、漢字問題を学ぶこと。
- これらは、学習の三本柱です。①と②は、授業後の復習になります。③は、まとめテストまでに繰り返し学習できるのが望ましいですね。

### 押さえるべきポイント

先生が「大切だよ」と言ったことを聞きのがさないようにしっかり授業(じゅぎょう)を聞こう！また、授業でとりくんだ文章は、自宅で声を出してしっかり読み直そうね。

春は、ノートをしっかり取ることのスタートの時期だね。  
ていねいに書くことを心がけよう。

漢字は、三年生の復習(ふくしゅう)が中心だよ。  
しっかり練習(れんしゅう)して満点をめざそう！  
語句問題は、前期第5回で学んだ部首や、かなづかい、ことわざや慣用句(かんようく)を勉強だよ。くりかえして、きちんとおぼえよう！



# 4年生の春季授業～算数科

## ◎春季授業内容

第1回	計算の工夫、方陣算
第2回	植木算と等差数列
第3回	等差数列の復習と階差数列

## 学習のねらい

通常授業の第5回（計算の工夫、方陣算）、第4回（植木算）、第6回（等差数列、階差数列）の復習が春季授業のテーマです。なぜ、「方陣算」「植木算」を学習するのか？や、等差数列と階差数列の関係はどうなっているのか？が分かると、問題も解きやすくなります。「等差数列」には、大きく分けて2通りの解き方がありますが、この春季授業では、そのうちの「植木算」を使って解く方法を、しっかり身につけるように指導していきます。

## 授業の進め方、授業への取り組み方

授業内では、例題とそれに続く練習問題を主に扱います。通常授業で使ったテキストの例題とノートの部分を読んでから授業に参加しましょう。通常授業でわかりづらかった部分を、この春季授業で確実にわかるようにすることが目標です。

## 家庭学習の取り組み方

各回に家庭学習用練習問題が付いています。授業中に一部、取り扱う場合もありますが、家で復習する場合は全問復習するようにしましょう。わからない問題が出てきた場合は、まず春季授業のノートを見る、そして通常授業の「たいせつなこと」を見て学習し直しましょう。それでもわからない問題は授業中に、または授業前、授業後に積極的に質問をしましょう。その際、自分のできたところまでをノートに書いてから質問するようにしてください。質問した問題は必ず自分でやり直しをしましょう。

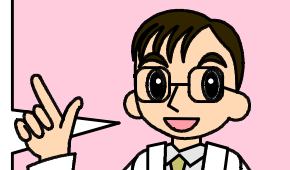
## 押さえるべきポイント

第1回 計算の工夫、方陣算(ほうじんざん)では、  
「もとの式をかく」「図をかく」ことを忘れずに！！

第2回 植木算では、問題文を読むためにしっかりと  
「図をかく」ことを忘れずに！！

第3回 等差数列(とうさすうれつ)、階差数列(かいさすうれつ)  
では、「数列(すうれつ)に順番をつけること」を忘れずに！！

通常授業の例題とノートをよく見てから授業に参加しよう！！



算数科

# 4年生の春季授業～社会科

## ◎春季授業内容

第一回	地形図の読みとり
第二回	都道府県と都道府県庁所在地

## 学習のねらい

- ・春季授業は、新しい単元を学習するのではなく、今まで学習した内容の知識や理解を定着させるのがねらいです。
- ・新4年生として学習した、「地形図の読みとり」と「47 都道府県」について、復習します。

## 授業の進め方、授業への取り組み方

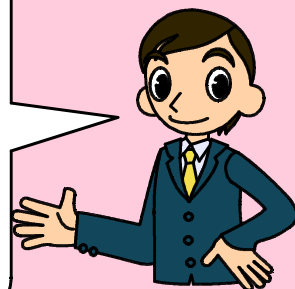
- ・テキストは、「解説」と「問題演習」で構成されています。授業は、地図帳やテキストを利用し、復習中心に進めていきます。
- ・地図帳に印をつけながら、都道府県や都市の位置を確認することと、テキストに載っている地図の内容を理解するように、授業を受けてください。

## 家庭学習の取り組み方

- ・授業でやった内容を復習するとともに、テキストの「問題演習」が家庭学習です。
- ・都道府県について、少しでも親しんでもらうため、テキストの中に、「やってみよう」というページがあります。テキストの地図を見ながら、やってみましょう。
- ・地理の勉強では、地図帳をどれだけ活用したかで、理解の度合いがかなり違ってきます。授業中に指示された所を確認することは当然ですが、家族で旅行した所など、できるだけ地図帳を見る習慣を身につけることが大切です。

## 押さえるべきポイント

- ・第1回は、8方位・縮尺(しゅくしゃく)・等高線(とうこうせん)・地図記号について、理解(りかい)を深めましょう。特に、地図記号の代表的なものは、その成り立ちをふくめて理解しておくことが大切です。
- ・第2回は、47都道府県の名前と位置、それぞれの都道府県庁所在地について、理解を深めましょう。ただし、春季授業中に47都道府県と都道府県庁所在地を、すべて身につけようとさせる必要はありません。旅行などを通して自分が経験したり、問題に出てきた都道府県から、少しでも身につけるようにしましょう。



# 4年生の春季授業～理科

## ◎春季授業内容

第1回	季節と生物
第2回	種子のつくりと発芽

## 学習のねらい

- ・第1回 季節が変わると、生物の活動にも変化が見られるようになります。自分の身の周りのものを観察する姿勢を持ってもらうことがねらいです。
- ・第2回 2・3月に学習した内容の復習です。問題演習を通して基本事項の定着を図ります。

## 授業の進め方、授業への取り組み方

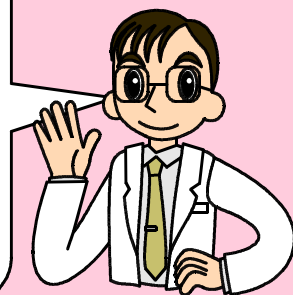
授業自体は、解説→問題演習となります。自分の身近な生活の場にあるものや、一度学習したことの復習となりますので、授業内容は比較的理解しやすいと思います。先生が板書したことがらを、しっかりとノートに取るようにしましょう。

## 家庭学習の取り組み方

ノート・テキストなど使いながら、授業でやったことの確認をしっかりとしてください。「問題演習」について分からない問題も当然出てきます、そのような場合は答えを見るまえに、まずは自分で調べるようにしてください。それでも分からないときは遠慮なく質問に来てください。

## 押さえるべきポイント

- ・第1回は、季節と生物のくらしがテーマです。本を読むだけの学習だけではなかなか身につけません。ふだんから身近なものに注意を向けることも大切です。授業では、たとえば、サクラの芽や花のようすがほかの植物とどう違うのかなど、いろいろと観察するような気持ちで参加しましょう。
- ・第2回は、「種子と発芽」。  
2・3月に学習したことの復習になります。中学受験では、植物についての基本知識となる単元です。ところが、なかなか正確におぼえることができない人が多いようです。この機会に、もう一度きちんと知識の整理をしていきましょう。



# アクセスの春季授業

新学年2～3月度カリキュラム内容の定着と、4月以降の学習への橋渡しとして、集中授業が実施できるこの時期を利用して、春季授業を行います。

## 春季授業日程

月	3月					4月				
日	27	28	29	30	31	1	2	3	4	5
4年生	①	②	③	休	④	⑤	まとめ テスト			
5年生	①	②	③	④	休	⑤	⑥	⑦	⑧	まとめ テスト
6年生	①	②	③	④	休	⑤	⑥	⑦	⑧	まとめ テスト

### ◎授業時間帯

I 9:30～10:50 II 11:00～12:20 III 13:00～14:20  
IV 14:30～15:50 V 16:00～17:20

◎春季まとめテスト 4年生／9時30分開始 5.6年生／14:00開始

## アクセス学年別春季授業日程および会費一覧

学年	受講期間	授業時間帯	一般会費	アクセス生会費 (兄弟割引)
4年生	3月27日～4月2日 の全6日間	9:30～12:20	26,460円	25,920円 (15,660円)
5年生	3月27日～4月5日 の全9日間	9:30～12:20	40,500円	39,640円 (23,220円)
6年生	3月27日～4月5日 の全9日間	13:00～17:20	59,080円	57,780円 (33,160円)

- ◇兄弟割引の会費は、ご兄弟ともにアクセス生である場合に、下のお子様に適用されます。
- ◇春季授業期間中は、お弁当の必要はありません(自習室を利用しない場合)。
- ◇授業前に小テスト(15分間)を実施します。授業開始15分前までに着席してください。

## アクセス生申込要項

- ◇通塾生は、通常カリキュラムとしての春季授業です。全員参加でお願いします。
- ◇通塾生の座席は全員分確保しておりますので、申込用紙の提出は必要ありません。  
春季授業の会費は3月18日(土)までに、アクセスの所定口座へお振込みをお願い致します。ご都合等で18日以降になる場合には、個別にお申し出ください。

## 一般外部生申込要項

- ◇2月20日(月)から申込み受付を開始します。
- ◇アクセスでは事故防止の徹底などを理由に、会費の納入を銀行振込でお願いしています。春季授業への参加を希望される方は、アクセスの教室窓口にて申込用紙をご記入の上、会費をアクセス所定口座へお振り込みください。

アクセス新百合ヶ丘校 TEL044-969-3969  
〒215-0004 川崎市麻生区万福寺1-7-1

アクセスあざみ野校 TEL045-905-1871  
〒225-0002 横浜市青葉区美しが丘5-35-2

※通室生は、申込書の提出は必要ありません。

## アクセス春季授業申込書

2017年 月 日

年										生徒氏名カナ
				-						
保護者名		電話番号								<b>アクセス 春季授業 申込書</b>
生年月日 年 月 日生		小学校名 小学校								
住所(〒 - )										会費 _____円
※上記の者は、アクセスの春季授業に参加したく、申し込みます。										領収印